

Monsieur Ledes Benedict
Digne
7 Coopman
1704

1008 - 18 €

TOLUVA
L'Administration
Centrale Supérieure de la
Belgique
De Bruxelles



1015 - 24 €

Monsieur
Loup Delachinal
Mazard Bethune & C.
à Solre-le-Château
Nov.

DEB. DE L'ENGLIEN
7 Janvier 1812

1018 - 90 €

Anvers le 29 Décembre 1832

Monsieur le Bourgmestre!

C'est avec le plus grand empressement, que les membres de la Commission pour le service de la poste ont l'honneur de déposer entre vos mains, les deux exemplaires de la loi relative aux lettres de la Belgique, et de l'établissement de la poste aux Châteaux, sous le n° 318, de la loi du 27 Mars 1832, de bien vouloir la faire parvenir au Maréchal Gérard, pour en faire usage comme bon lui semblera, en faveur des Soldats de S. Armes Françaises, et de leurs familles, dans l'attaque devant la Citadelle d'Anvers, au mois de Novembre & Décembre 1832.

Agreez nous vous prient Monsieur le Bourgmestre l'assurance de notre haute considération.

Vos dévoués Secrétaire

Les membres de la Commission
Monsieur le Maréchal Gérard
à Monsieur Gérard Lebellet Bourgmestre de la ville d'Anvers.

1022 - 48 €

RÉGENCE DE LA VILLE D'ANVERS.
1^{er} Bureau. 7^o
OBJET
PIÈCES JOINTES

ANVERS, le 31 Janvier 1833

Mes Bourgmestre et Echevins,
Monsieur l'Inspecteur de la 1^{re} Division des postes.

Monsieur l'Inspecteur,

En réponse à la lettre que vous nous avez fait l'honneur de nous écrire le 25 de ce mois, nous ne pouvons qu'exprimer nos regrets de ne pas être en mesure de vous adresser les lettres que vous nous avez fait l'honneur de nous adresser, mais nous nous sommes efforcés de faire passer dans votre ville, par le moyen de la poste aux Châteaux, les lettres de la Belgique, et de l'établissement de la poste aux Châteaux, sous le n° 318, de la loi du 27 Mars 1832, de bien vouloir la faire parvenir au Maréchal Gérard, pour en faire usage comme bon lui semblera, en faveur des Soldats de S. Armes Françaises, et de leurs familles, dans l'attaque devant la Citadelle d'Anvers, au mois de Novembre & Décembre 1832.

Agreez, Monsieur, l'assurance de notre haute considération.

Le Bourgmestre,
par l'intermédiaire de Monsieur le Secrétaire,

1023 - 32 €

Monsieur le Maréchal Gérard
à Monsieur le Maréchal Gérard

1033 - 18 €

Dépêche Télégraphique
à Monsieur
à Monsieur Le Général Commandant
Le 2^o Div^o Militaire
à Strasbourg

1038 - 88 €

Monsieur
Monsieur le Maréchal Gérard
à Monsieur le Maréchal Gérard
à Monsieur le Maréchal Gérard

BRUXELLES
7
MARS
1846

Bruxelles

1049 - 48 €



1050 - 88 €



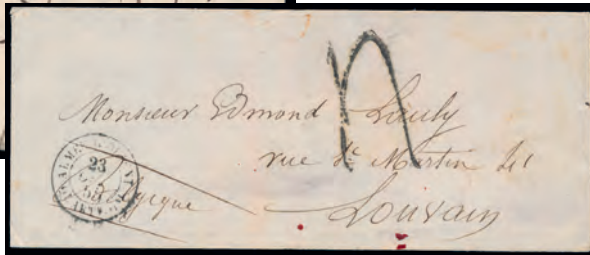
1051 - 88 €



1056 - 32 €



1057 - 24 €



1067 - 68 €



1064 - 28 €



1072 - 32 €



Ex 1079 - 600 €



1080 - 120 €



1081 - 20 €



1082 - 360 €



1083 - 400 €



1084 - 500 €



1085 - 1200 €



1086 - 350 €



1087 - 1000 €



1088 - 800 €



1089 - 600 €



1090 - 600 €



1092 - 28 €



1093 - 48 €



1094 - 48 €



1097 - 48 €



1098 - 72 €



1099 - 88 €



1101 - 16 €



1102 - 22 €



1103 - 120 €



1104 - 38 €



1105 - 36 €



1106 - 32 €



1108 - 38 €



1111 - 28 €



1109 - 110 €



1110 - 28 €



1112 - 88 €



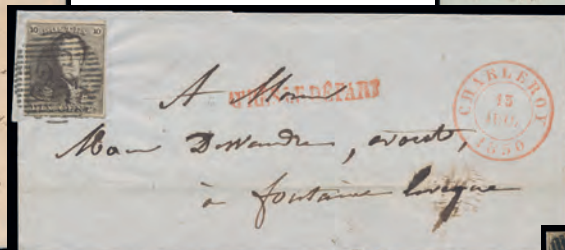
1121 - 240 €



1116 - 48 €



1114 - 52 €



1115 - 48 €



1119 - 48 €



1117 - 38 €



1118 - 42 €



1129 - 22 €



1139 - 175 €



Ex 1141 - 54 €



1143 - 18 €



1145 - 18 €



1148 - 24 €



1149 - 38 €



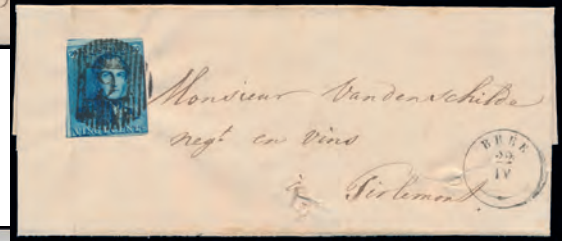
1154 - 78 €



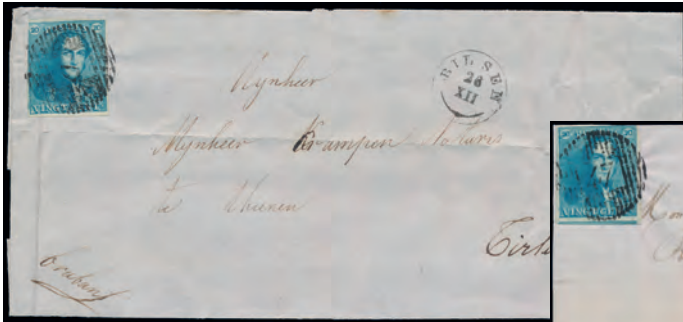
1153 - 88 €



1150 - 38 €



1157 - 125 €



1155 - 125 €



1156 - 78 €



1158 - 22 €



1159 - 22 €



1160 - 22 €



1161 - 22 €



1162 - 22 €



1163 - 24 €



1164 - 22 €



1165 - 32 €



1166 - 22 €



1167 - 22 €



1168 - 22 €



1170 - 22 €



1171 - 22 €



1172 - 22 €



1173 - 28 €



1174 - 22 €



1175 - 22 €



1177 - 22 €



1181 - 22 €



1182 - 20 €



1184 - 22 €



1185 - 20 €



1186 - 20 €



1189 - 22 €



1190 - 22 €



1191 - 36 €



1192 - 28 €



Ex 1206 - 200 €



1208 - 50 €



1207 - 40 €



1212 - 10 €



1217 - 40 €



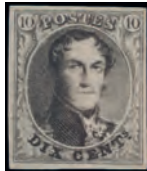
1218 - 800 €



1219 - 800 €



1221 - 200 €



1222 - 100 €



1224 - 24 €



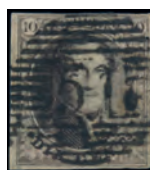
1220 - 800 €



1225 - 170 €



1226 - 24 €



1227 - 24 €



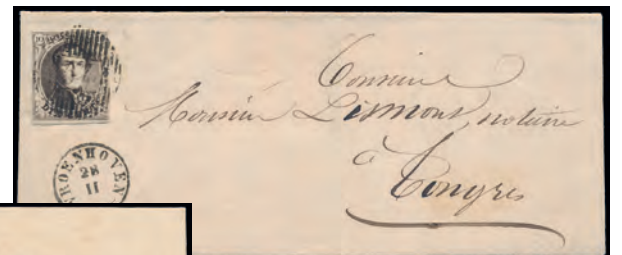
1232 - 24 €



1228 - 28 €



1234 - 28 €



1236 - 28 €



1235 - 34 €



1241 - 2500 €



1242 - 600 €



1243 - 1250 €



1246 - 32 €



1247 - 72 €



1248 - 36 €



1254 - 1000 €



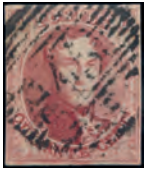
1255 - 200 €



1256 - 66 €



1257 - 100 €



1260 - 48 €



1261 - 105 €



1263 - 48 €



1264 - 180 €



1265 - 70 €



1266 - 70 €



1267 - 40 €



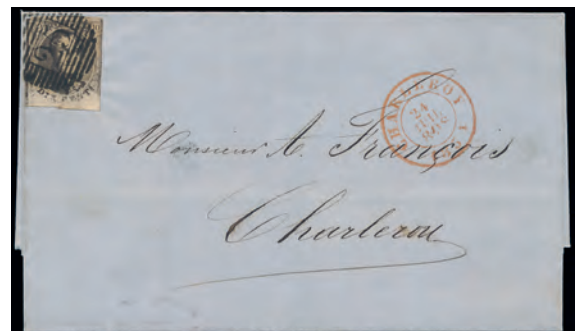
1268 - 240 €



1269 - 200 €



1270 - 60 €



1278 - 48 €



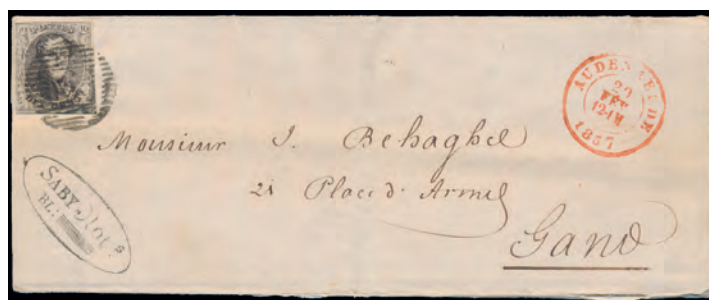
1271 - 50 €



1272 - 28 €



1277 - 12 €



1283 - 260 €



1280 - 72 €



1284 - 26 €



1285 - 26 €



1286 - 350 €



1287 - 1250 €



1288 - 950 €



1289 - 250 €



1290 - 750 €



1291 - 750 €



1301 - 300 €



1302 - 1500 €



1303 - 4000 €



1304 - 1250 €



1305 - 320 €



1306 - 60 €



1307 - 100 €



1313 - 30 €



1314 - 88 €



1311 - 220 €



1320 - 1250 €



1321 - 750 €



1312 - 12 €



1322 - 1250 €



1323 - 250 €



1324 - 250 €



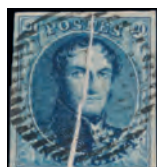
1325 - 250 €



1326 - 64 €



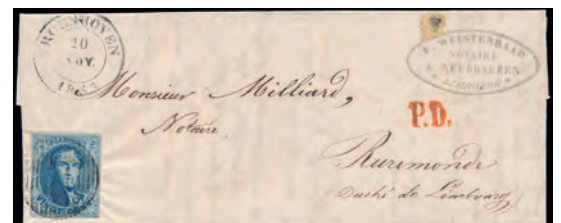
1328 - 32 €



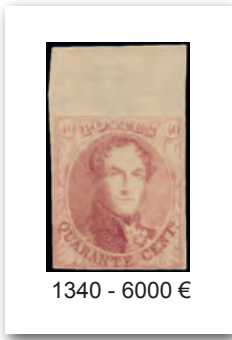
1329 - 32 €



1330 - 26 €



1333 - 320 €



1340 - 6000 €



1341 - 1500 €



1342 - 24 €



1343 - 110 €



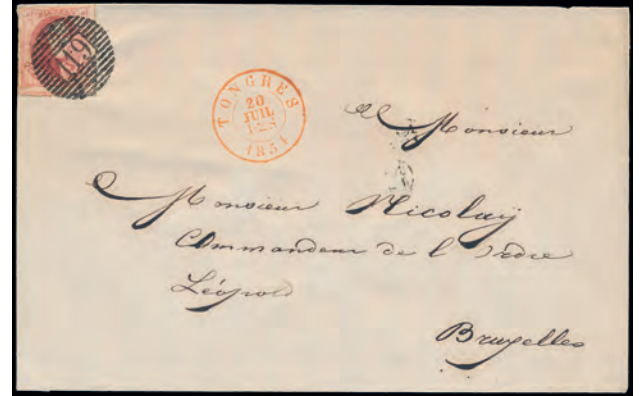
1349 - 44 €



1351 - 68 €



1356 - 500 €



1352 - 38 €



1358 - 26 €



1359 - 80 €



1361 - 32 €



1362 - 32 €



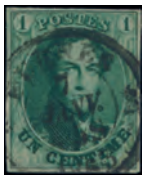
1368 - 26 €



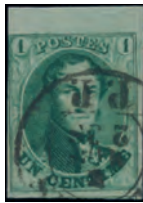
1369 - 16 €



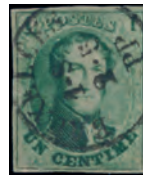
1370 - 28 €



1371 - 28 €



1372 - 24 €



1373 - 26 €



1377 - 500 €



1378 - 50 €



1379 - 220 €



1380 - 60 €



1381 - 300 €



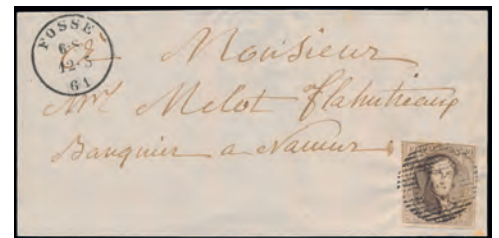
1382 - 200 €



1383 - 100 €



1384 - 160 €



1390 - 32 €



1392 - 24 €



1391 - 38 €



1398 - 38 €



1399 - 28 €



1404 - 2000 €



1405 - 400 €



1406 - 300 €



1407 - 200 €



1408 - 120 €



1409 - 40 €



1410 - 260 €



1411 - 60 €



1412 - 58 €



1413 - 24 €



1415 - 16 €



1416 - 180 €



1423 - 88 €



1417 - 80 €



1424 - 48 €



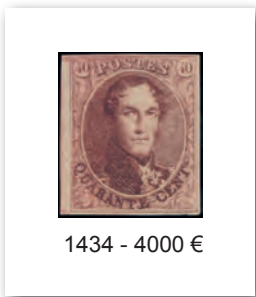
1426 - 82 €



1425 - 1250 €



1427 - 1250 €



1434 - 4000 €



1439 - 4000 €



1435 - 250 €



1436 - 200 €



1437 - 150 €



1440 - 24 €



1444 - 32 €



1445 - 16 €



1448 - 1200 €



1449 - 34 €



1450 - 30 €



1451 - 34 €



1455 - 220 €



1469 - 38 €



1471 - 120 €



1472 - 24 €



Ex 1479 - 48 €



Ex 1483 - 1000 €



Ex 1485 - 400 €



1486 - 80 €



1487 - 60 €



Ex 1488 - 200 €



1490 - 40 €

Propositions de John Henry ROBINSON
 Deuxième état
 (avec guilloché formé de traits de burin verticaux entourant le cadre)

Type avec chiffre de la valeur

Effigie dans un ovale entouré de feuillages; le fond du médaillon est quadrillé. Dans le haut « POSTES » encadré de cercles pour l'indication de la valeur; valeur en lettres dans le bas. La figurine est entourée d'un guilloché formé de traits de burin verticaux.

Ces coins secondaires (coins avec le chiffre de la valeur) non adoptés à la valeur de 10, 20 et 40 centimes sont fort proches des coins secondaires adoptés, mais il s'en distinguent toutefois par plusieurs particularités :

- Les guillochés sont verticaux.*
- Le bord antérieur de la plaque de l'épaulement droite est blanc.*
- Le trait médian des lettres « E » ne se termine pas par un petit trait vertical.*
- L'œil droit du roi est légèrement décalé par rapport à l'œil gauche, ce qui influe au contraire sur un certain arrangement.*
- L'oreille de la poignée gauche est trop long et trop épais.*
- Les lèvres sont trop longues.*
- Les courbures de certaines mèches de cheveux sont différentes.*
- Les arcades sourcilières sont moins ondulées.*
- Les feuillages sont différents.*

Reimpression des coins (tirage de 1865)
 (sur papier mince satiné)




1489 - 80 €



1491 - 220 €



1492 - 50 €



1495 - 24 €



1496 - 280 €



1497 - 180 €



1500 - 280 €



1501 - 180 €



1504 - 16 €



1507 - 180 €



1505 - 16 €



1509 - 48 €



1510 - 80 €



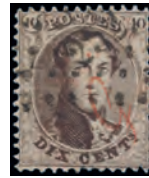
1516 - 220 €



1508 - 140 €



1529 - 280 €



1518 - 60 €



1512 - 140 €



1519 - 18 €



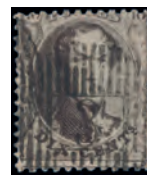
1527 - 18 €



1530 - 160 €



1531 - 42 €



1532 - 16 €



1533 - 32 €



1534 - 180 €



1539 - 60 €



1543 - 22 €



1538 - 300 €



1540 - 160 €



1544 - 900 €



1558 - 400 €



1559 - 100 €



1560 - 600 €



1561 - 60 €



1550 - 50 €



1562 - 60 €



1567 - 18 €



1563 - 200 €



1564 - 60 €



1565 - 120 €



1566 - 200 €



1572 - 78 €



1573 - 42 €



1575 - 140 €



1576 - 42 €



1580 - 200 €



1581 - 32 €



1582 - 42 €



1583 - 14 €



1584 - 22 €



1585 - 16 €



1586 - 38 €



1588 - 1000 €



1587 - 28 €



1591 - 38 €



1592 - 48 €



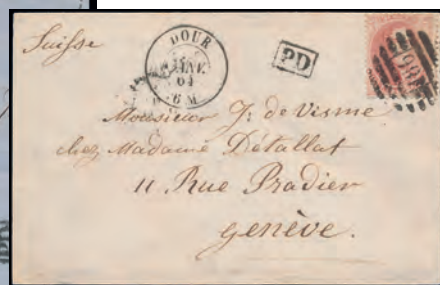
1593 - 28 €



1594 - 42 €



1597 - 16 €



1598 - 110 €



1599 - 120 €



1596 - 600 €



1602 - 350 €

1600 - 38 €



Ex 1661 - 840 €



1668 - 600 €



1669 - 300 €



1660 - 16 €



1665 - 30 €



1667 - 48 €



1671 - 20 €



1673 - 42 €



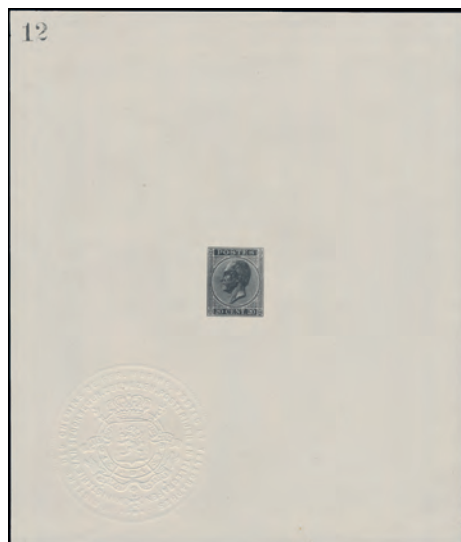
1675 - 200 €



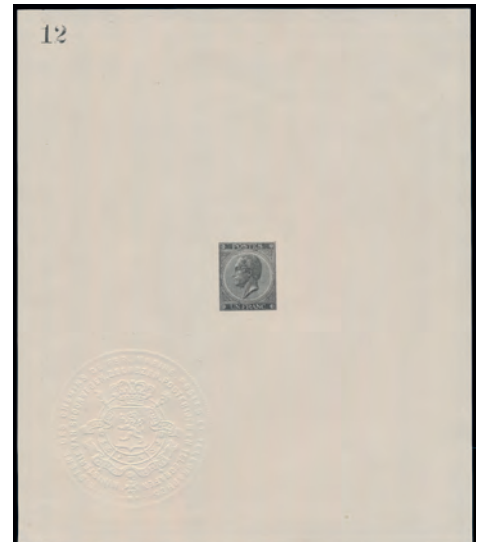
1672 - 1000 €



1662 - 58 €



1666 - 58 €



1674 - 78 €



Ex 1683 - 68 €



1684 - 18 €



1687 - 88 €



1685 - 18 €



1686 - 22 €



1689 - 22 €



1690 - 22 €



1691 - 48 €



1700 - 40 €



1701 - 90 €



1692 - 32 €



Ex 1702 - 500 €



1703 - 480 €



1706 - 300 €



1705 - 100 €



1707 - 120 €



1713 - 150 €



1714 - 48 €



1715 - 32 €



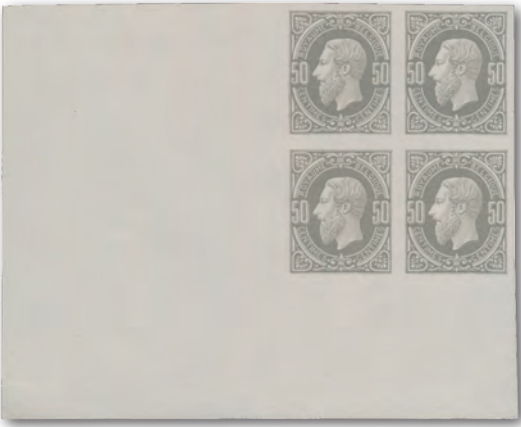
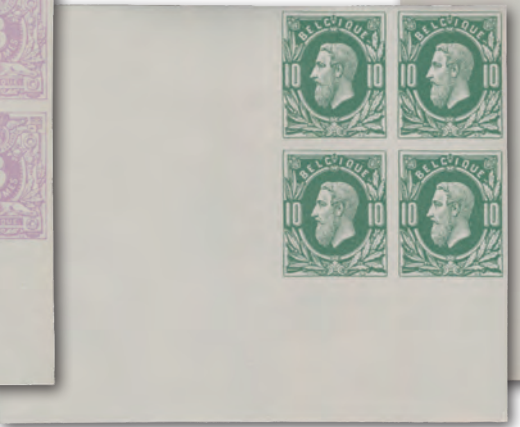
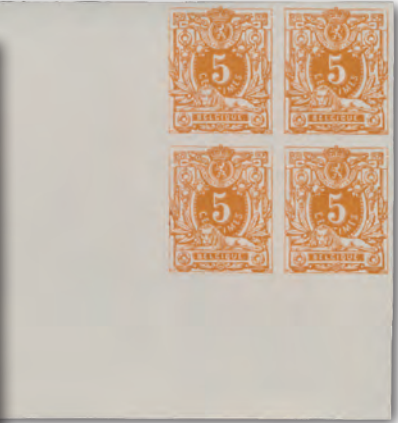
1716 - 32 €



1717 - 32 €



1724 - 88 €



1725 - 3500 €



Ex 1726 - 2000 €



1727 - 58 €



1728 - 58 €



1729 - 58 €



1730 - 58 €



1731 - 40 €



1732 - 58 €



1733 - 58 €



1734 - 58 €



1735 - 50 €



1737 - 74 €



1747 - 40 €



1738 - 58 €



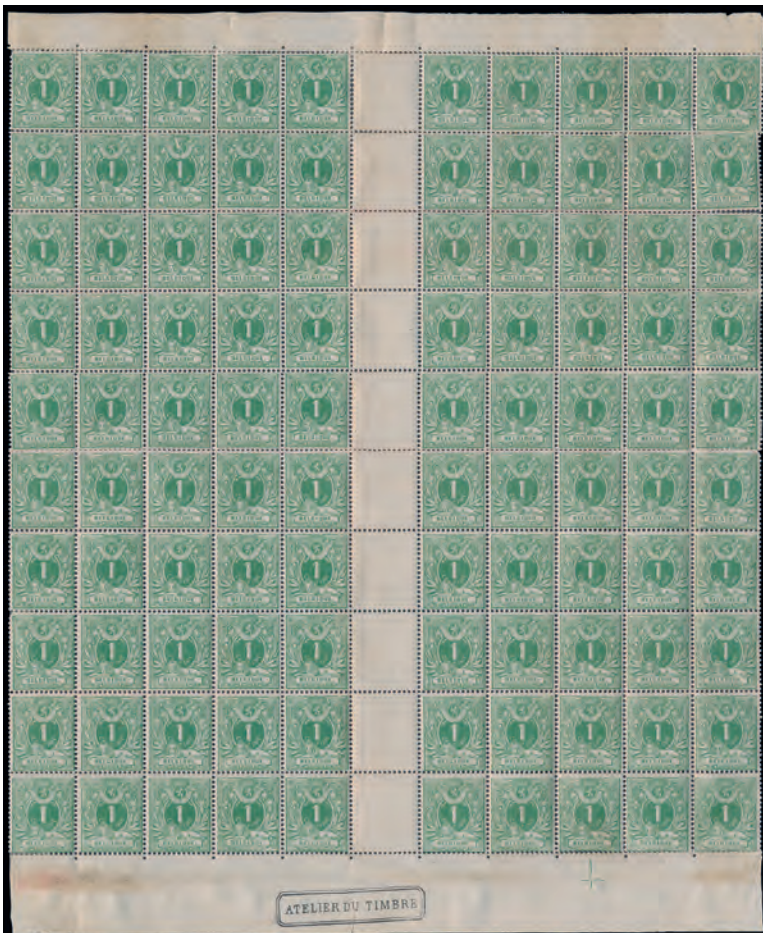
1739 - 58 €



1740 - 200 €



1746 - Bod



1744 - 100 €



1748 - 150 €



1749 - 120 €